



Raidisseurs et liens continus



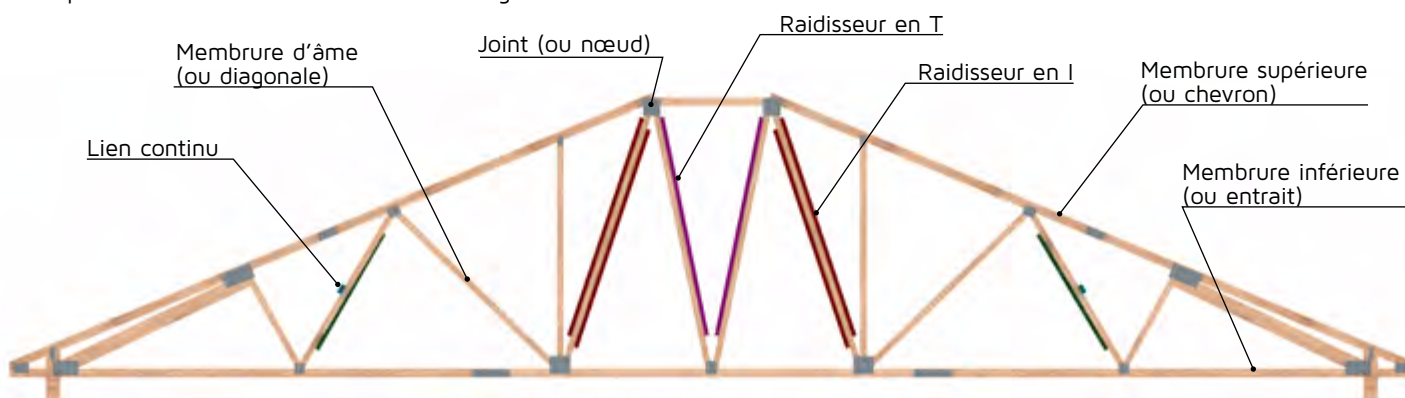
Blocage type contre le flambage des membrures d'âme

Pour atteindre des résistances élevées en compression axiale, il faut limiter l'élanement des membrures selon cet axe en diminuant les longueurs de flambage. Pour y parvenir, on fournit un support latéral à la membrure en cause. Pour diminuer l'élanement des membrures d'âme en compression, on utilise des liens continus. Le lien continu est une membrure de bois généralement en 2x4 installée perpendiculairement aux fermes contre la membrure d'âme de façon à la maintenir dans son axe. Pour utiliser des liens continus, il faut au minimum trois fermes consécutives dont les diagonales sont alignées.

Lorsqu'il est impossible de procéder au contreventement des fermes par liens continus, ce contreventement peut être exécuté avec les raidisseurs en T ou en I « T-Brace et I-Brace ».

Description des fermes de toit

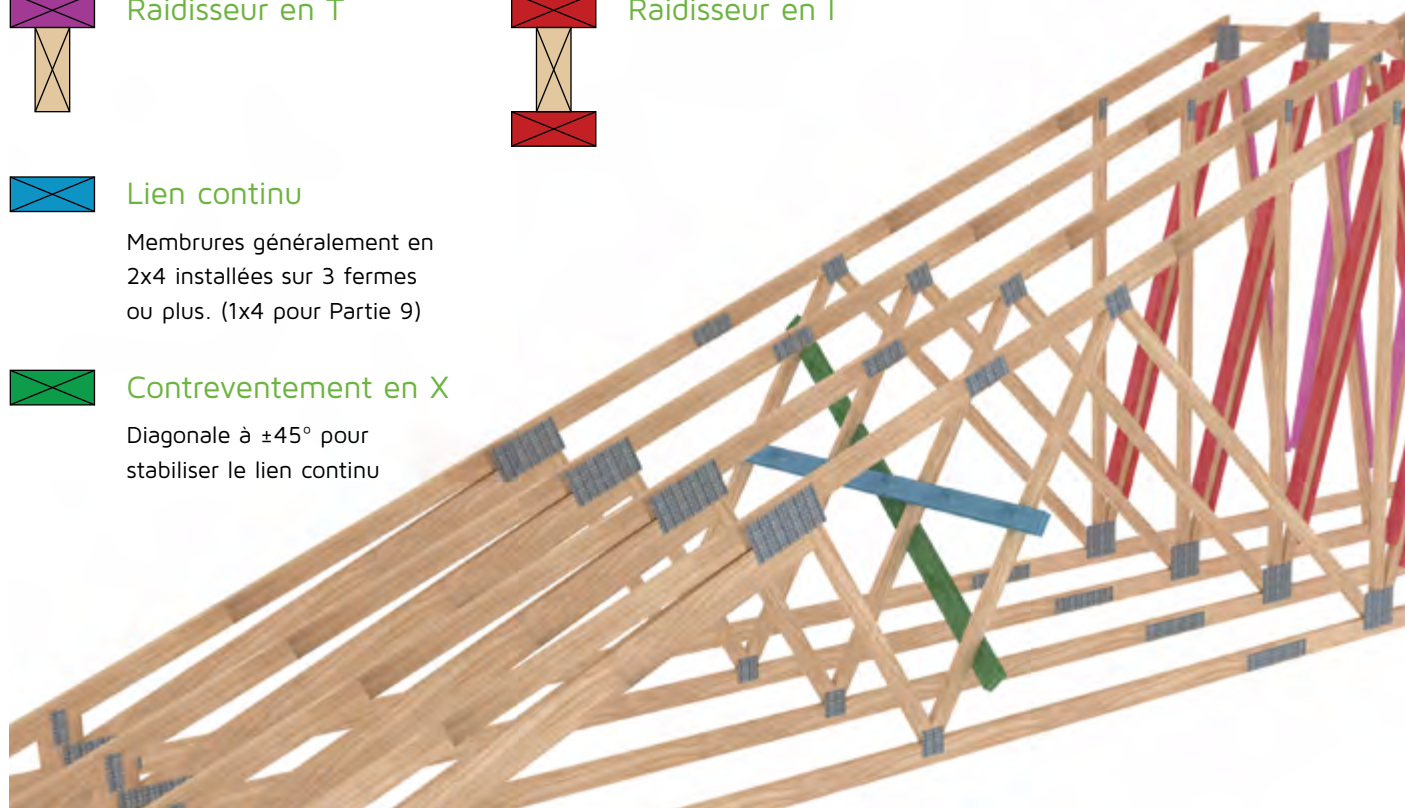
Principaux éléments constituant une ferme légère en bois



Membrures généralement en 2x4 installées sur 3 fermes ou plus. (1x4 pour Partie 9)

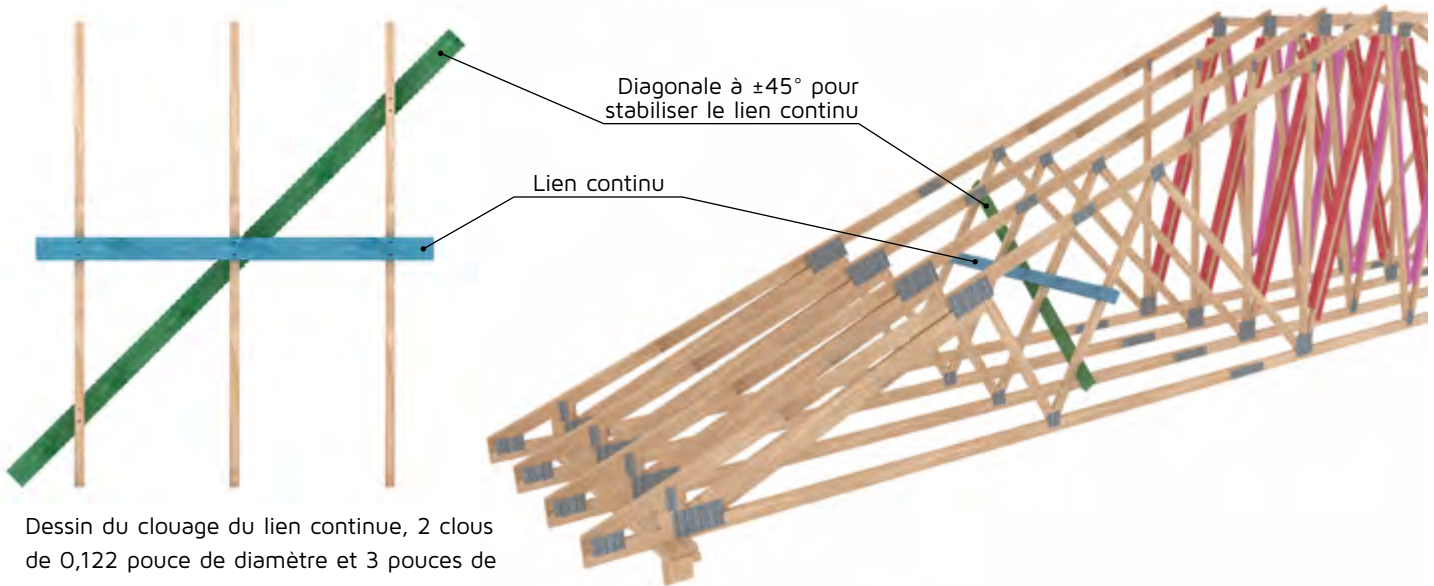


Diagonale à $\pm 45^\circ$ pour stabiliser le lien continu



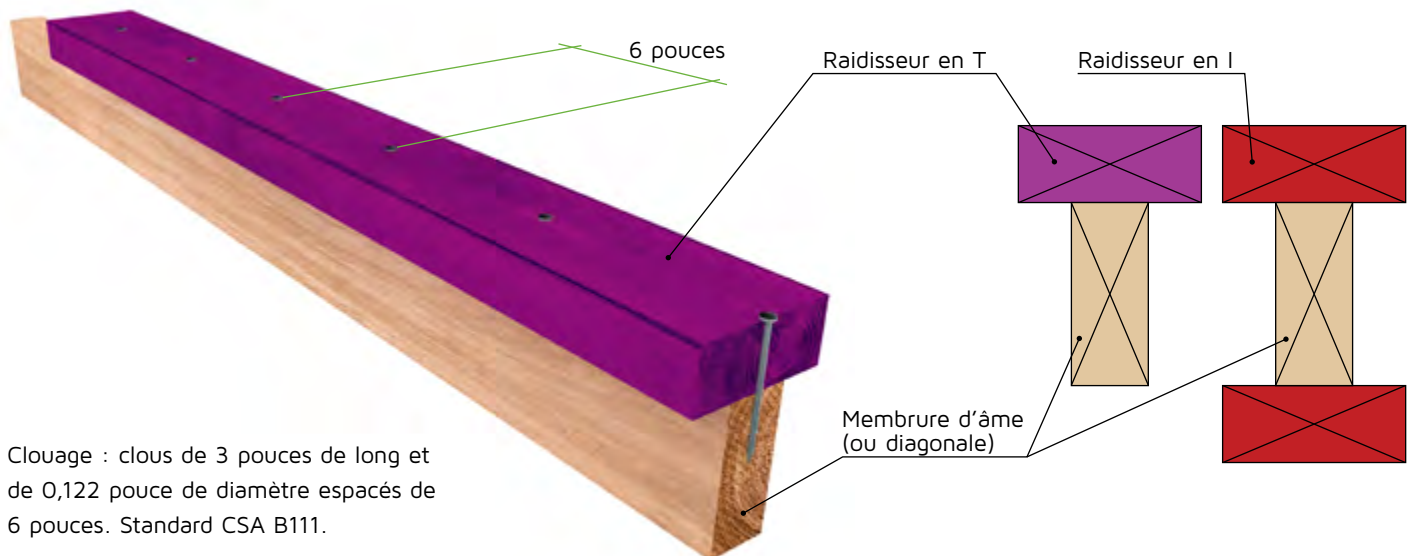
Lien continu

Membrures généralement en 2x4 sur 3 fermes ou plus et qui doivent être bloquées avec des diagonales à $\pm 45^\circ$. Une diagonale de stabilisation de 2x4 installée à $\pm 45^\circ$ à chaque extrémité du lien continu et à des intervalles qui ne dépassent pas 20 pi. Cette diagonale est placée sur l'autre face des membrures d'âme et a pour but d'éviter l'effet domino.



Raidisseur en T et en I

Les raidisseurs en T et en I doivent être en SPF qualité N° 2 ou supérieur (en 2x4 et plus). La pièce de contreventement doit couvrir 90 % de la longueur de la diagonale. Fixer les contreventements sur la face étroite de la diagonale avec une rangée par plis de clous de 3 pouces de long et de 0,122 pouce de diamètre, espacés à 6 pouces centres centre, en partant à 3 pouces maximum du bout.



Barrette Structural

Depuis plus de 50 ans, Barrette Structural fabrique et distribue des fermes de toit, des murs préfabriqués et des solives de plancher pour des milliers de projets de construction, qu'ils soient de types résidentiel, multi résidentiel, institutionnel, commercial ou agricole.

Avec près de 700 employés, dont 120 techniciens et 40 représentants, Barrette Structural possède une expertise, une capacité de production et une qualité de produits de charpente de bois et de bois d'ingénierie uniques au Québec et en Ontario.

Un service inégalé

Plus que des produits, l'équipe chevronnée de Barrette Structural a pour mission de vous accompagner du début à la fin de vos projets de construction et de vous fournir un service inégalé.

