

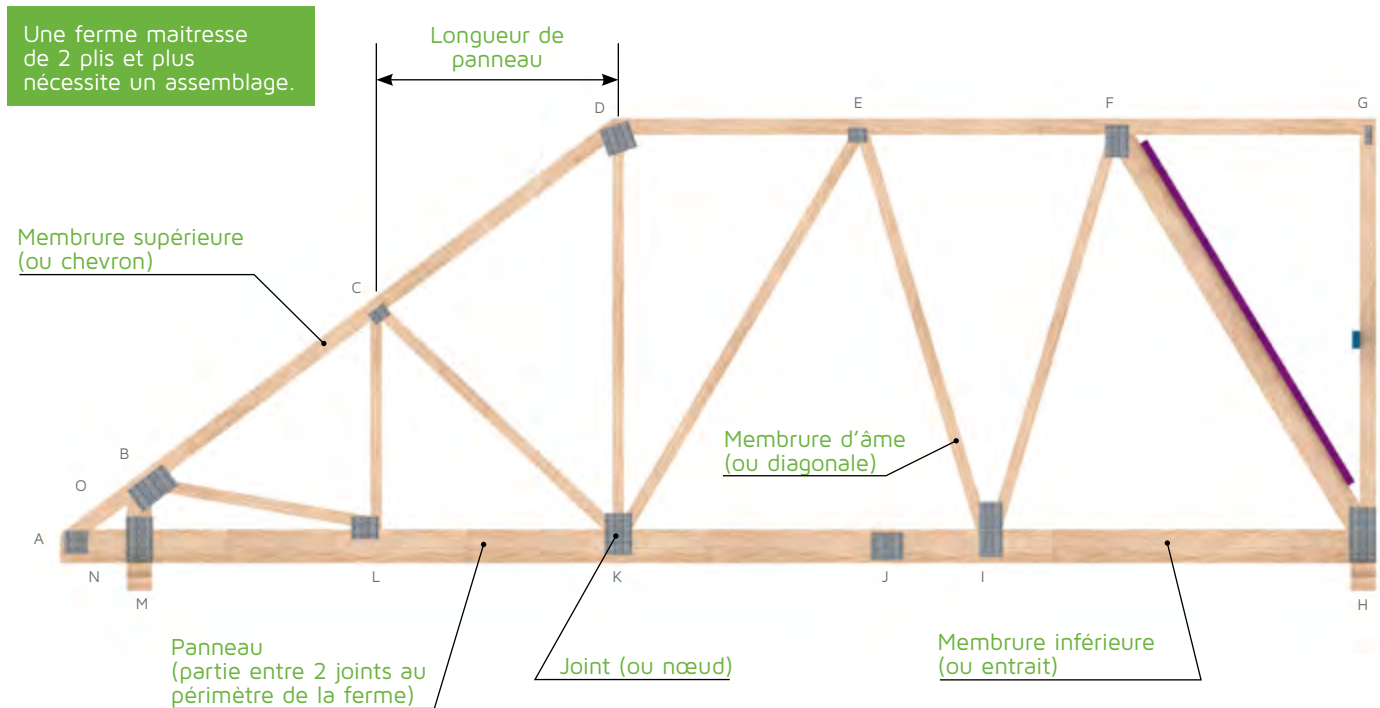


# Fermes maîtresses à plis multiples



# Assemblage des fermes maîtresses à plis multiples

Les fermes maîtresses sont utilisées pour supporter d'autres fermes de toit ou tout autre élément structural. Une ferme maîtresse est généralement composée de deux à cinq fermes identiques qui sont assemblées les unes aux autres à l'aide de connecteurs (clous/boulons). En plus du clouage, les fermes maîtresses de quatre et cinq plis doivent être boulonnées.



## Section qui définit l'assemblage requis

Joint (ou nœud)

Nombre de rangées et distance entre les clous.

Diamètre et longueur de clou nécessaire.

En plus du clouage, un boulon de 1/2 po. de diamètre dans chaque panneau est requis pour une ferme de 4 ou 5 plis.

LE CALCUL CONSISTE EN 4 FERMES FABRIQUEES SEPAREMENT ET ATTACHEES ENSEMBLE COMME SUIVANT:

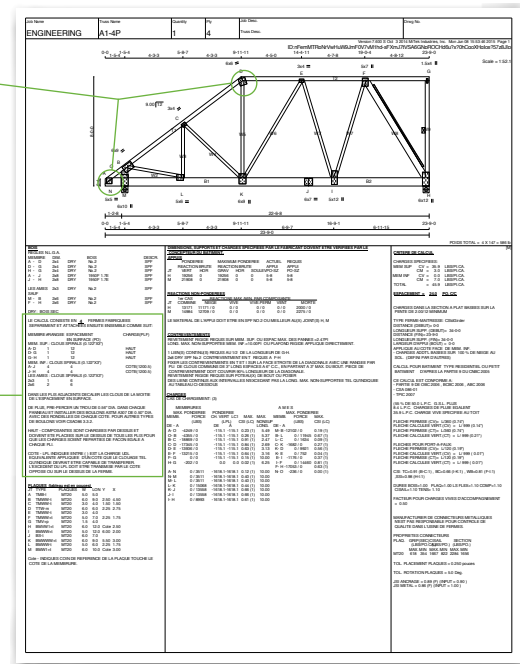
MEMBRE #	RANGÉE	ESPACEMENT EN SURFACE (PO)	CHARGE (PLF)
MEM. SUP.:	CLOUS SPIRALS (0.122"X3")		
A-D	1	12	HAUT
D-G	1	12	HAUT
G-H	1	12	HAUT
MEM. INF.:	CLOUS SPIRALS (0.122"X3")		
A-J	4	4	COTE(1200.5)
J-H	4	4	COTE(1200.5)
LES AMES:	CLOUS SPIRALS (0.122"X3")		
2x3	1	6	
2x6	2	6	

DANS LES PLS ADJACENTS DECALER LES CLOUS DE LA MOITIE DE L'ESPACEMENT EN SURFACE.

DE PLUS, PRE-PERCRER UN TROU DE 0.56" DIA. DANS CHAQUE PANNEAU ET INSTALLER DES BOULONS ASTM A307 DE 0.50" DIA AVEC DES RONDELLES DE CHAQUE COTE. POUR AUTRES TYPES DE BOULONS VOIR CSA086 3.3.2.

HAUT - COMPOSANTES SONT CHARGÉES PAR DESSUS ET DOIVENT ÊTRE PLACÉES SUR LE DESSUS DE TOUS LES PLS POUR QUE LES CHARGES SOIENT RÉPARTIES DE FAÇON ÉGALE À CHAQUE PLS.

COTE - LPL INDIQUÉE ENTRE ( ) EST LA CHARGE UDL ÉQUIVALENTE APPLIQUÉE D'UN CÔTÉ QUE LE CLOUAGE TEL QU'INDIQUÉ DEVRAIT ÊTRE CAPABLE DE TRANSFÉRER. L'EXCÉDENT DU LPL DOIT ÊTRE TRANSMIS PAR LE CÔTÉ OPPOSÉ OU SUR LE DESSUS DE LA FERME.



# Connecteurs

## Clous

Plusieurs rangées possibles. Référez-vous au guide d'interprétation du rapport d'ingénierie pour plus d'informations.  
Clous de 0,122 pouce de diamètre et 3 pouces de long, selon le standard CSA B111.

### Rangée de clous

1 rangée



2 rangées



3 rangées



4 rangées



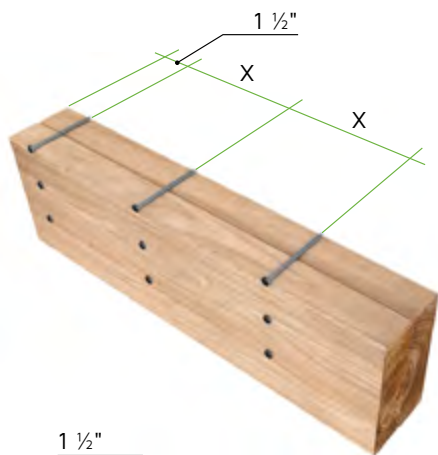
5 rangées et plus



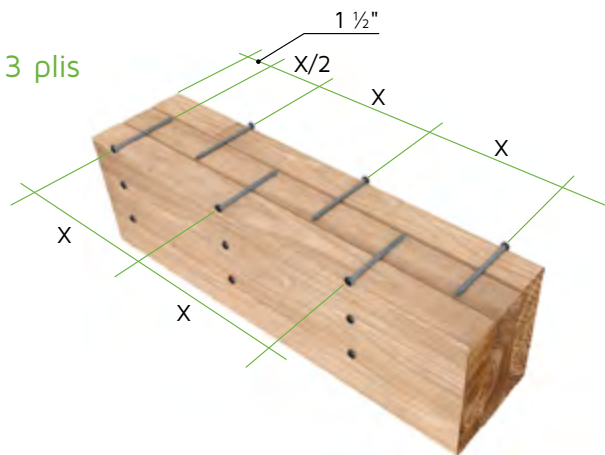
### Patron de clouage

X = espacement des clous

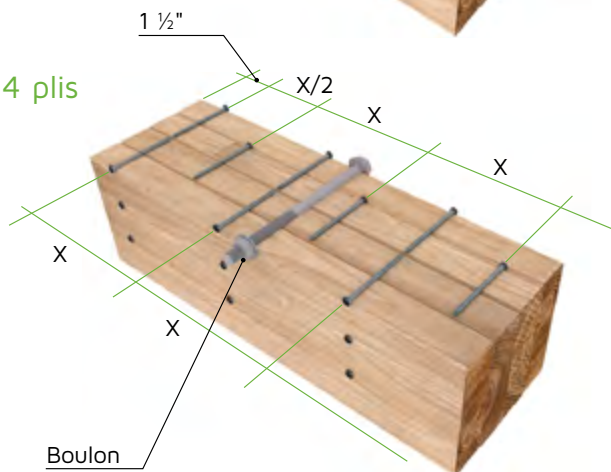
2 plis



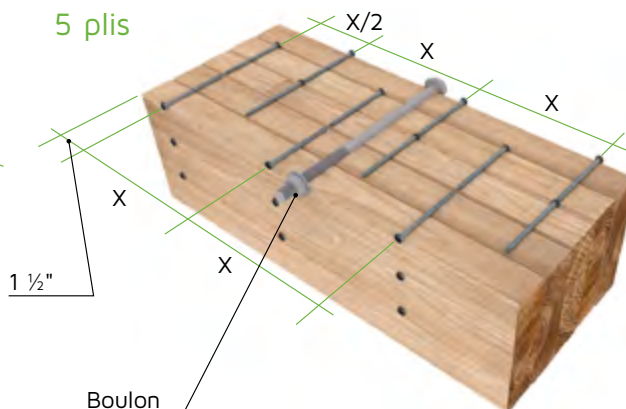
3 plis



4 plis

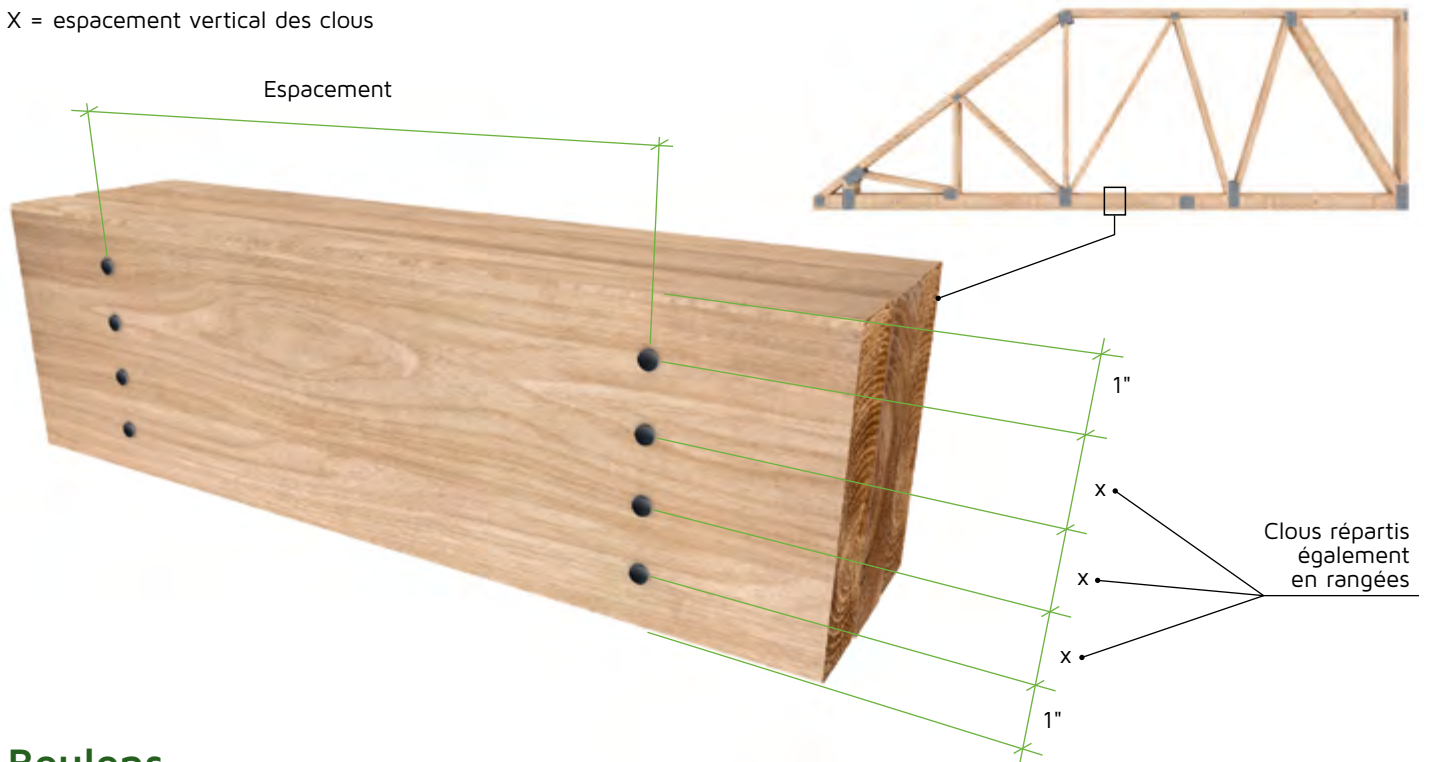


5 plis



## Espacement vertical des rangées de clous

X = espacement vertical des clous

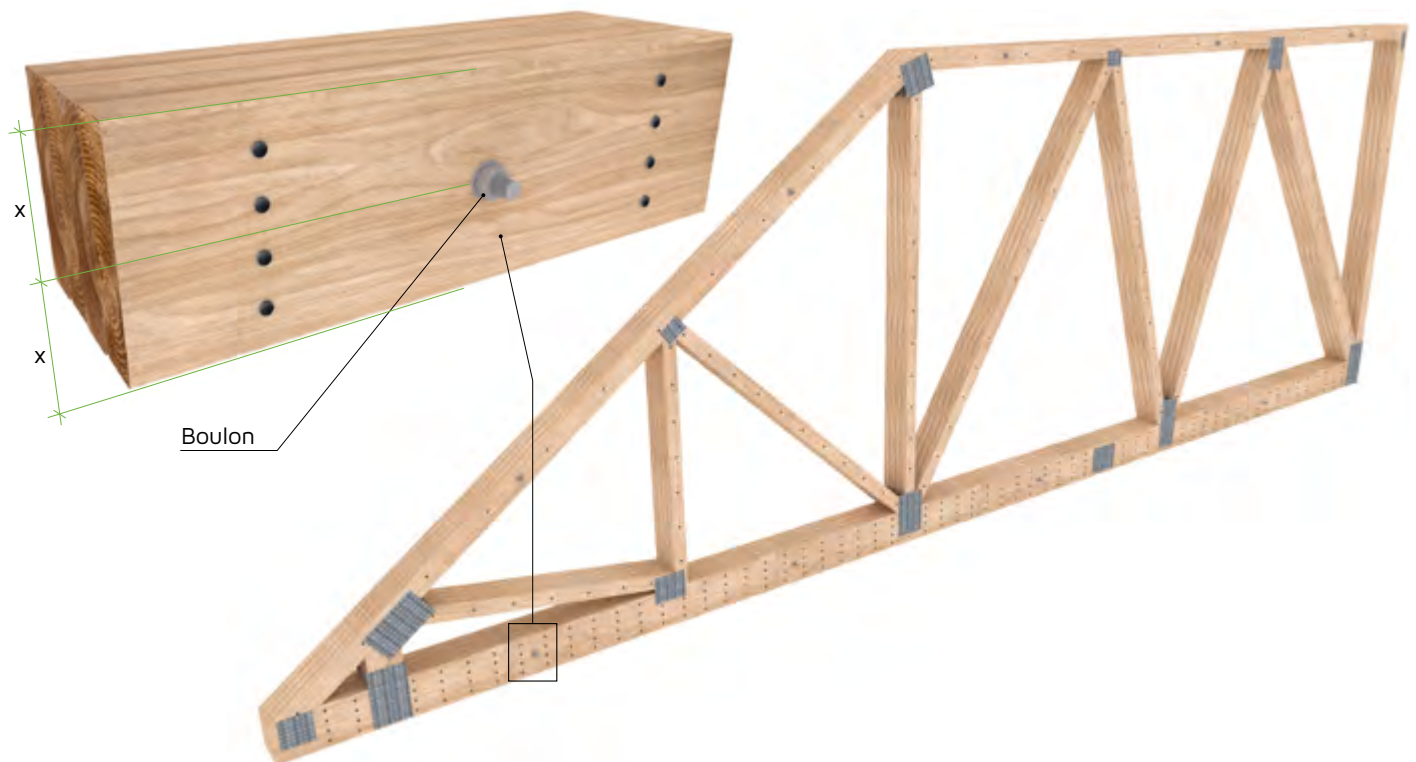


## Boulons

Les fermes maitresses de quatre et cinq plis doivent être boulonnées à raison d'un boulon de ½ pouce de diamètre (nuance A307) au centre de chaque panneau.

### Qu'est-ce qu'un panneau?

Partie entre les points de contact (joints ou nœuds) des membrures d'âme avec les membrures supérieures et inférieures.



# Barrette Structural

Depuis plus de 50 ans, Barrette Structural fabrique et distribue des fermes de toit, des murs préfabriqués et des solives de plancher pour des milliers de projets de construction, qu'ils soient de types résidentiel, multi résidentiel, institutionnel, commercial ou agricole.

Avec près de 700 employés, dont 120 techniciens et 40 représentants, Barrette Structural possède une expertise, une capacité de production et une qualité de produits de charpente de bois et de bois d'ingénierie uniques au Québec et en Ontario.

## Un service inégalé

Plus que des produits, l'équipe chevronnée de Barrette Structural a pour mission de vous accompagner du début à la fin de vos projets de construction et de vous fournir un service inégalé.

